

공 약 명	금천구청역 복합역사 건립 추진				
총사업비	비예산	완료시기	임기후	사업기간	장기
사업주체	협력(시)	사업성격 (사업유형)	건립(계속)	추진부서	도시계획과

- 금천구청역 복합역사 유치를 통한 지역 이미지 개선과 지역경제 활성화 및 대중교통 연계 주민편의 제공

□ 현황 및 우리구 실태

- 금천구청역은 KTX(광명역) 환승역으로 구(區)종합청사 입지와 군부대 부지(도하단) 복합주거단지 개발 등 주변지역의 획기적인 여건변화에도 불구하고 역사 건립(`81년) 후 시설 개선이 거의 이뤄지지 않음
- 노후한 역사는 금천구 이미지에 부정적인 영향을 초래하고, 협소한 공간과 비효율적인 구조로 인한 이용객 불편과 위험이 가중되고 있어 복합개발이 시급히 필요함
- 2018.11.27 금천구청역 복합개발 추진을 위해 코레일, LH와 업무 협약을 맺고 용역추진을 준비중임

[용역 추진개요]

- ☞ 용역명: 금천구청역 복합역사 개발구상 수립 용역(가칭)
- ※ 용역 주요내용 검토중, LH공사에서 용역발주 (2019.02 예정)

□ 사업개요

- 위 치: 1호선 금천구청역(시흥1동 113-190일대)
- 토지규모: 약 18,000㎡
- 사업주체: 한국철도공사(KORAIL)(이하 “코레일”), LH

추진방향

- 금천구청역 복합개발 개발구상 용역 추진
- 1단계 사업으로 역사현대화사업 및 청년주택사업 추진
- 2단계 사업으로 연탄공장 부지 이전 및 개발 추진

세부추진계획

- 2019.01 : 금천구청역 복합개발 추진 실무협의회 구성·운영
- 코레일, LH, 금천구
- 2019.02 : 금천구청역 복합개발 개발구상 용역 수립 (LH)
- LH발주 / LH, 코레일, 금천구 공동관리

※ 연차별 추진계획

구 분	2018년	2019년	2020년	2021년	2022년
금천구청역 복합개발	3자 업무협약	금천구청역 복합개발 개발구상 용역 시행	도시관리계획 변경 및 건축계획 수립		사업 추진

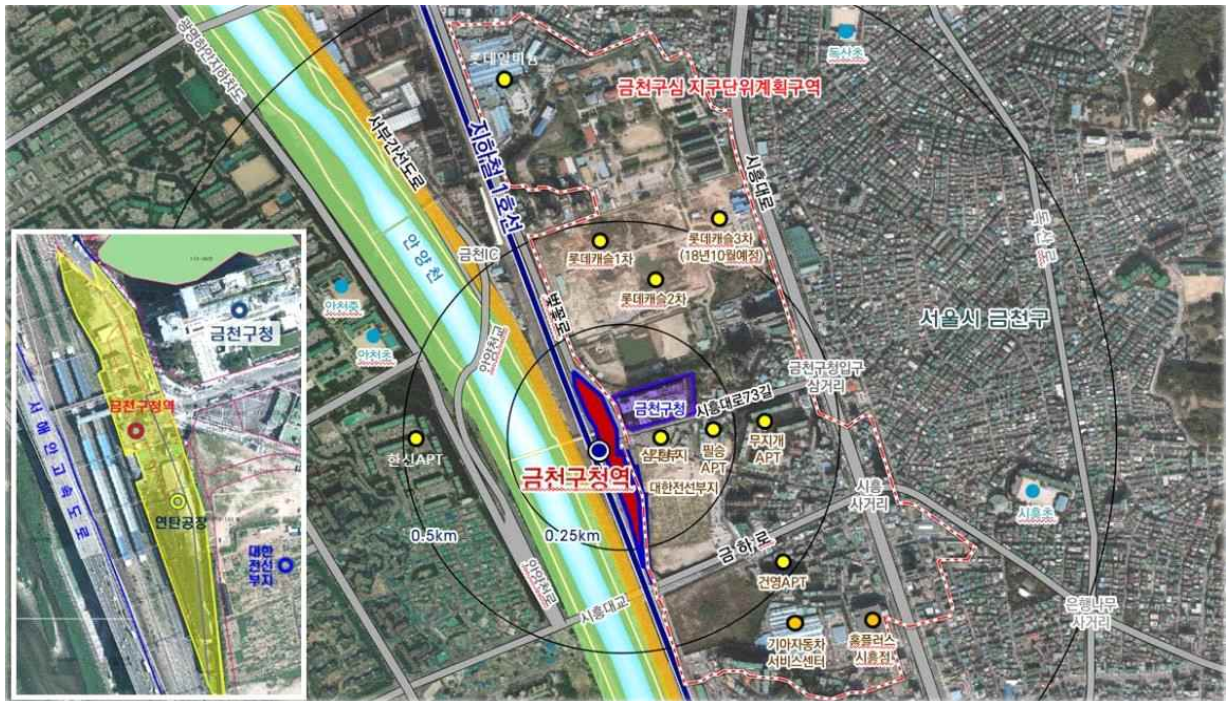
소요예산: 외부재원 (코레일, LH 5:5 부담)

협업사항

- 국회의원, 관계기관(산업통상자원부, 서울시, 코레일 수도권물류본부)
- 고명산업 부지 이전 관련 협조 및 지원

- 붙임 1. 위치도 1부
2. 현장사진 1부

□ 위치도



□ 현장사진



작성 자	도시계획과장: 이원희(1540) 도시계획상임기획단팀장: 김영진(2081) 담당: 조지선(2082)		
협업부서	주택과, 교통행정과, 도로과, 환경과, 지역경제과	협업내용	복합역사 개발구상안 검토, 도시계획절차 이행, 고명산업 이전 관련 검토 등
중앙정부	국토교통부, 산업통상자원부	서울시	도시계획국 시설계획과, 기후환경본부 녹색에너지과, 에너지 시민협력과
기타	코레일, LH		