

안전-2	폭염한파 피해 저감시설 확대				
추진현황	정상추진	이행률(%)	91.3%	완료시기 (완료연도)	임기내 (2020)
총사업비	285백만원	사업유형	계속/자체/운영	추진부서	도시안전과

□ 정책목표

- 매년 기후이상으로 인한 여름철 폭염 및 겨울철 한파로부터 주민들의 안전을 확보하기 위해 ‘횡단보도 주변에 폭염 방지 그늘막 50개소, 버스정류장에 한파 대비 온두막 30개소’를 설치하고자 함.

□ 사업개요

- 위 치 : 금천구 관내
- 규 모 : 폭염 방지 그늘막 50개소, 한파 방지 온두막 30개소
- 사업기간 : 2018년 ~ 2020년
- 사업내용
 - 폭염 방지를 위해 횡단보도 주변 ‘그늘막’ 설치 운영
 - 그늘막 운영 : 매년 5. 20. ~ 9. 30.(4개월간)
 - 기상특보 발령시(태풍, 강풍, 호우) 그늘막 접어 관리
 - 설치종류 : 토지 고정형 접이식 파라솔
 - 한파 대비 버스정류장 중심 ‘온두막’ 설치 운영 : 20개소
 - 온두막 운영 : 매년 12. 15. ~ 3. 15.(4개월간)
 - 설치종류 : 앙카볼트에 의한 고정식
- 총사업비 : 285백만원

□ 연차별 추진계획

(단위 : 개소)

구 분	합 계	2018년	2019년	2020년	2021년	2022년
그늘막	50	21	20	9	-	-
온두막	30	8	12	10	-	-

□ 연차별 투자수요 및 집행액

(단위 : 백만원)

구 분	재원별	합 계		연차별 투자수요 및 집행액									
				2018년		2019년		2020년		2021년		2022년	
		확보액	집행액	확보액	집행액	확보액	집행액	확보액	집행액	확보액	집행액	확보액	집행액
	계	285	172	72	72	107	100	60	-	23	-	23	-
그늘막	소 계	176	124	56	56	75	68	25	-	10	-	10	-
	국 비	48	48	30	30	18	18						
	구 비	128	76	26	26	57	50	25	-	10	-	10	-
온두막	소 계	109	48	16	16	32	32	35	-	13	-	13	-
	구 비	109	48	16	16	32	32	35	-	13	-	13	-

□ 추진실적

【18년 3분기】

- 2018. 7월 : 폭염 방지 그늘막, 한파 대비 온두막 설치대상 조사
- 그늘막 50개소, 온두막 30개소
- 2018. 7월 ~ 9월 : 그늘막 21개소 설치 및 운영

【18년 4분기】

- 2018. 10월 ~ 11월 : 온두막 8개소 설치 및 운영

【19년 1분기】

- 2019. 1월 ~ 3월 : 온두막 20개소(추가 12개소) 설치 및 운영

【19년 2분기】

- 2019. 4월 ~ 5월 : 그늘막 추가 설치 예정 장소 조사
- 2019. 4월 ~ 6월 : 그늘막 48개소(추가 27개소) 설치 및 운영

【19년 3분기】

- 2019. 7월 ~ 9월 : 그늘막 58개소(추가 10개소) 설치 및 운영

【19년 4분기】

- 2019. 11월 ~ 12월 : 온두막 추가 설치 예정 장소 조사
- 2019. 12월 : 온두막 20개소 재설치 완료

□ 향후계획

- 2020. 1월 : 온두막 30개소 운영(10개소 추가 설치)
- 2020. 6월 : 그늘막 70개소 운영(12개소 추가 설치)

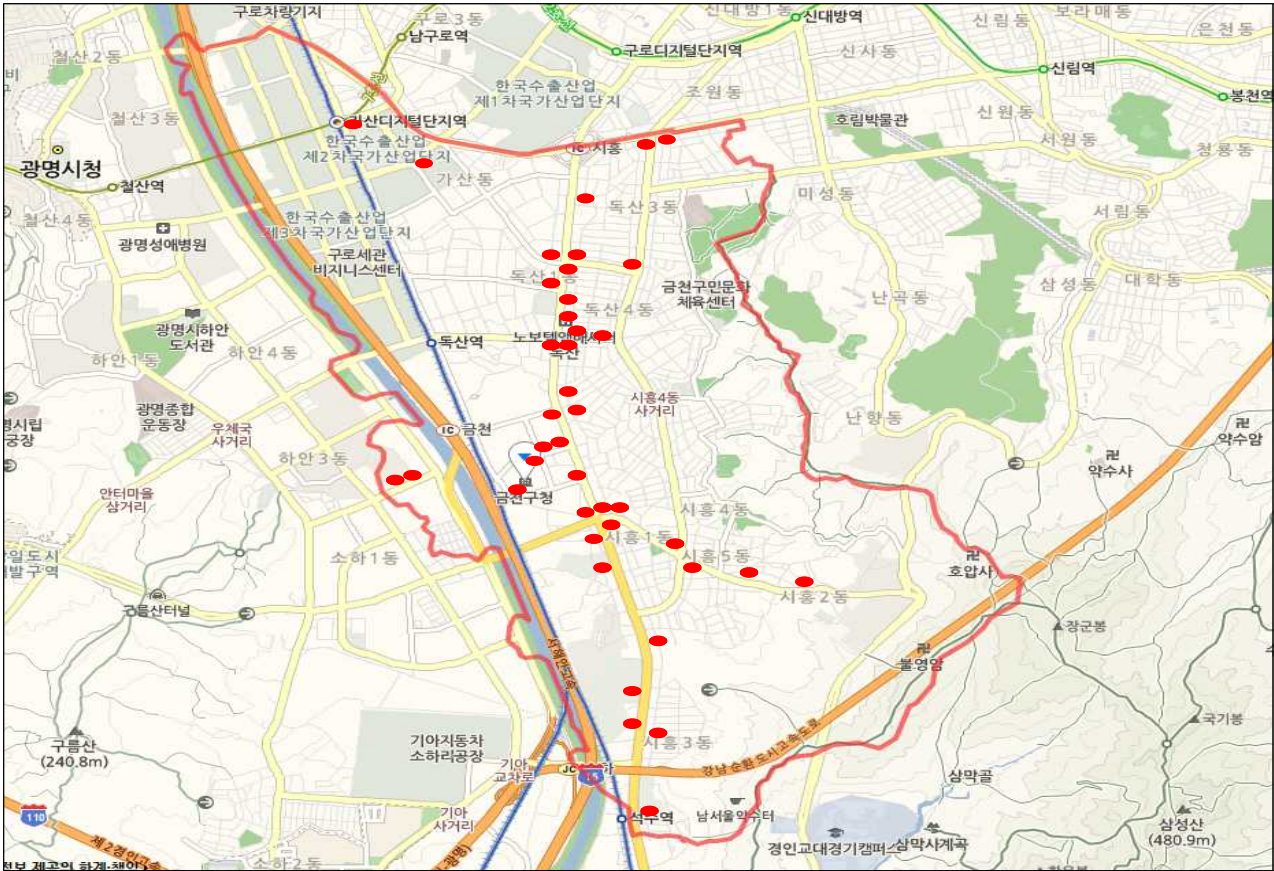
□ 협업(협치)사항

- 건설행정과 : 보도설치에 따른 점용료 면제
- 재 무 과 : 영조물 손해배상 공제 가입
 - 안전사고 발생에 대비 한국지방행정공제회에 영조물배상보험 가입
- 도 로 과 : 그늘막 지주 설치 보도굴착 협조 및 보행 지장여부 검토
- 동주민센터 : 시설물 운영 · 관리

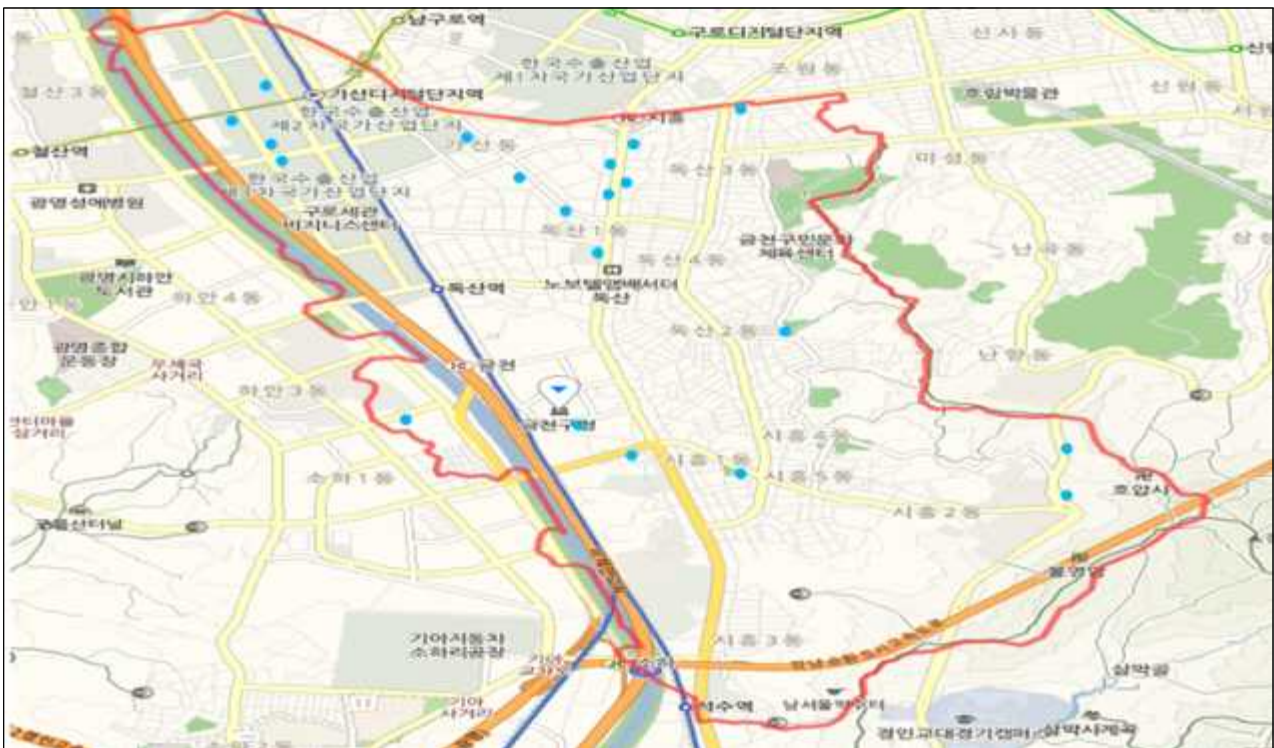
작성자	도시안전과장 : 김영섭(2900)	팀장 : 신종식(2931)	담당 : 박재현(2935) 김민지(2937)
협업부서	건설행정과, 재무과, 도로과, 동주민센터	협조내용	그늘막 및 온두막 설치 협조 운영
중앙정부	행정안전부	서울시	상황대응과, 안전총괄과

□ 위치도

○ 그늘막 설치 위치도



○ 온두막 설치 위치도



□ 현장사진

○ 그늘막



○ 온두막

