

공약명	장애인, 체육, 직능, 사회단체 등과 협치 강화				
총사업비	789백만원	완료시기	임기내	사업기간	중기
사업주체	자체	사업성격 (사업유형)	운영(계속)	추진부서	마을자치과

주민의 삶의 질 향상을 위해 좀 더 다양한 주민 및 단체, 중간조직과의 민관협치로 지역사회의 문제 해결 및 지속가능한 협치 시스템 구축

□ 현황 및 우리 구 실태

- '16년 9월 금천구 협치 추진을 위한 민관합동 TFT 구성하였으며, '17년 조직개편을 통해 관련부서인 지역혁신과 신설 후 관련 조례 제정('17.3.13)
- 협치기반구축을 위한 금천구협치회의('17.5.29) 및 확대회의 구성('17.12.7)를 통해 민관이 함께 할 수 있는 시스템을 구축하였으며,
- 협치 현황 및 골목길변화사업조사 등 지역사회현황조사를 통해 민관협치로 지역의 문제를 발굴, 해결할 수 있는 사업 추진 중

□ 추진목표 및 방향

- 다양한 주민참여 시스템 구축으로 열린 구정 참여 유도
- 신뢰 있는 민관 협치 파트너십 구축을 통한 지역사회문제 해결

□ 세부 추진계획

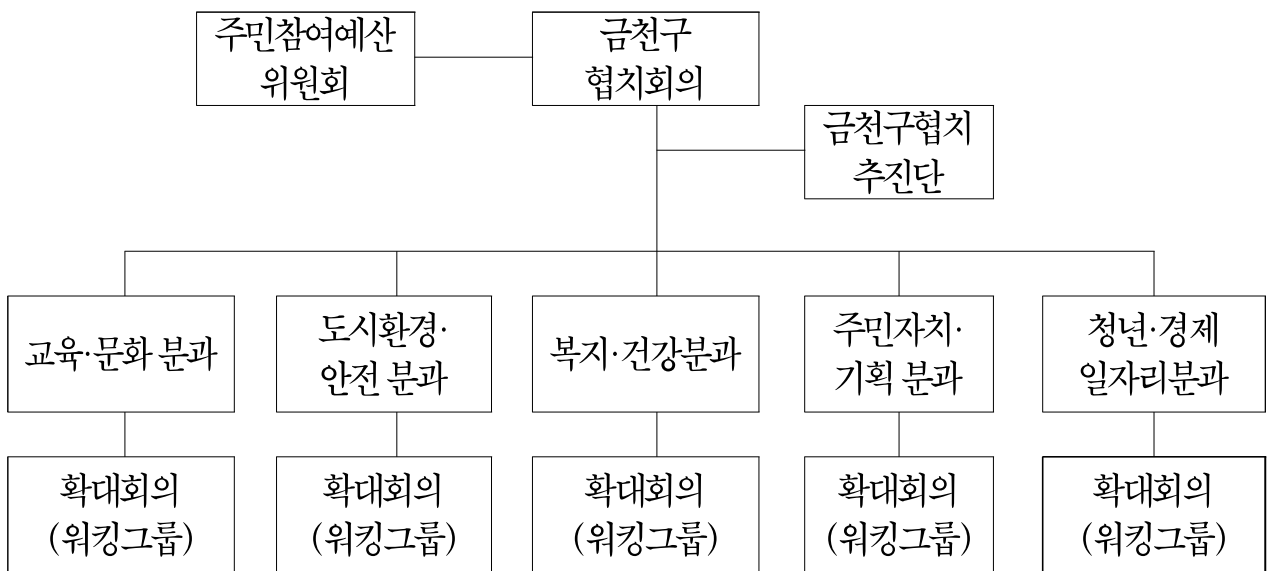
- 추진 근거 : 금천구 민관 협치 활성화를 위한 기본 조례

○ 체계화된 주민 참여 시스템 구축

- 분과별 확대회의(협치위원 + 일반주민 + 유관부서 + 중간조직) 운영
활성화를 통해 체계화된 주민참여 시스템 구축



[금천구협치회의 운영체계도]



○ 수요자 중심의 사업 추진으로 주민 주도성 강화 및 중간지원조직 참여 확대

- 장애인, 여성, 체육 등 수요자 중심의 주민 주도적인 참여 유도로 정책 발굴부터 평가까지 사업의 전 과정에 민관협치 실현
- 공개모집 및 추천 등을 통한 다양한 직능, 사회단체 등 중간지원조직 참여 확대

○ 다양한 공론장 개최로 새로운 참여계층 발굴

- 금천구 공론장인 '나풀나풀 협치론장'을 정례화하여 주민들의 숙의와 공론장으로 활용하고, 규모별(10⁺인, 50⁺인, 100⁺인) 및 지역별 운영으로 민·관의 파트너십 강화 및 새로운 실행 주체 발굴

※ 연차별 추진계획

구 분	2018년	2019년	2020년	2021년	2022년
민관협치 사업 확대 (중간조직 참여 사업)	5개 사업	7개 사업	8개 사업	10개 사업	10개 사업
다양한 규모의 협치론장 운영	5회 이상	5회 이상	6회 이상	6회 이상	6회 이상

□ 소요예산

(단위 : 백만원)

재 원 별	합 계	연차별 소요재원				
		2018년	2019년	2020년	2021년	2022년
계	789	138	156	160	165	170
시 비	789	138	156	160	165	170

□ 협업(협치) 사항

- 지속적이고 안정적인 서울시 예산 지원 필요
- 민관협치, 관관협업은 어렵고 힘든 과정이지만, 보다 성숙된 행정의 발전을 위해서 지속적인 협치·협업 요청

작 성 자	마을자치과장 : 유민석 (2570) 팀장 : 이태순 (2201) 담당 : 엄슬기 (2204), 박은혜 (2205)		
협업부서	기획예산과 등 전부서	협업내용	시민참여예산 추진 및 민관협치 추진
중앙정부		서 울 시	서울시 지역공동체담당관